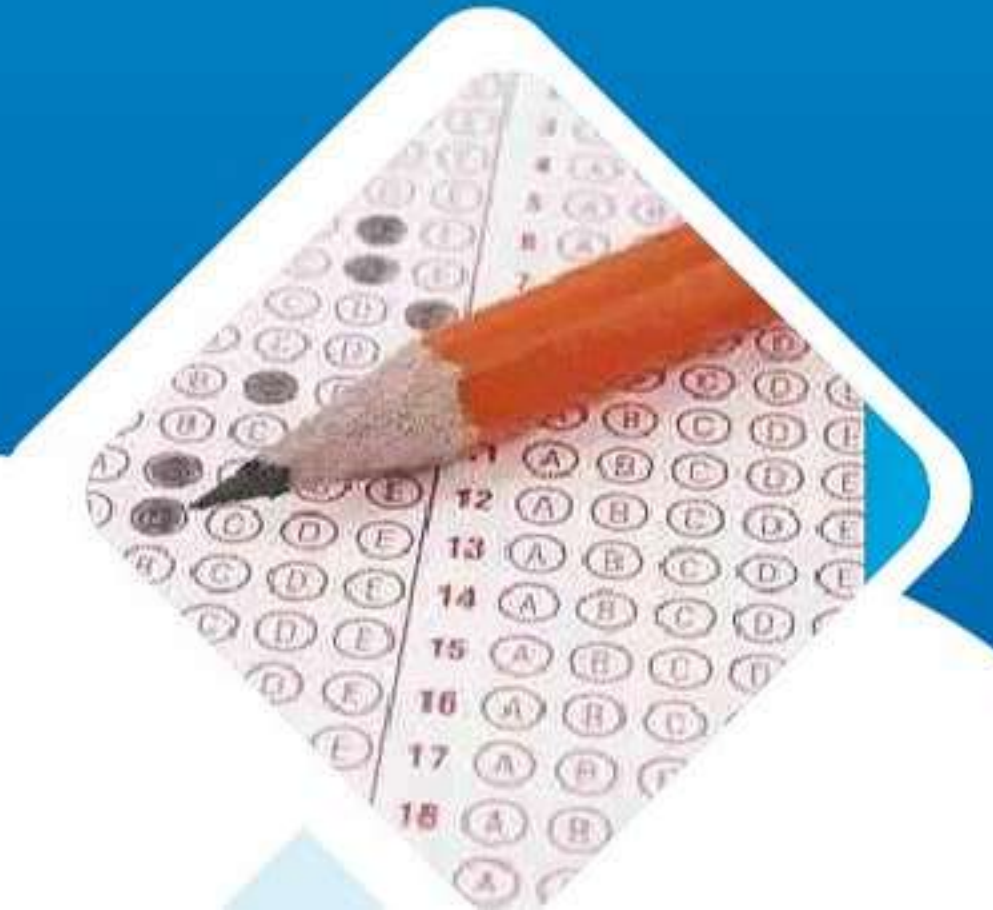


by Rajvi Utsav Bhatt
॥ प्रोजेक्ट ॥
इंडिया

तलाटी कुम भंग्री

ANSWER KEY



E

001. જોડણીભેદથી અર્થભેદ ન થતો હોય તેવો વિકલ્પ પસંદ કરો.

(A) વારી - વારિ

(C) શિવાય - સિવાય

(B) સાટું - સાટુ

(D) લુંટ - લૂંટ

002. ઝાપોરીઝઝીયા (Zaporizhzhia) કયા કારણોસર સમાચારમાં હતું?

(A) ચીન અને તાઇવાન વચ્ચે ટાપુ વિવાદ

(B) ચીન અને જાપાન વચ્ચે ટાપુ વિવાદ

(C) જાપાન અને રશિયા વચ્ચે ટાપુ વિવાદ

(D) યુકેન રશિયા વચ્ચે યુદ્ધ

003. ચંપારણ સત્યાગ્રહમાં નીચેનાં પૈકી કયા નેતાઓએ ભાગ લીધો હતો?

1. મહાત્મા ગાંધી

2. જે. બી. કૃપલાણી

3. જવાહરલાલ નેહરુ

4. નરહરિ પરીખ

નીચેના વિકલ્પો પૈકી યોગ્ય વિકલ્પ પસંદ કરો.

(A) માત્ર 1

(C) માત્ર 1, 2 અને 4

(B) માત્ર 1 અને 3

(D) 1, 2, 3 અને 4

004. પર્વત શિખરો વિષે નીચેનાં વિધાનો ધ્યાને લો:

1. એવરેસ્ટ ભારતનું ઊંચામાં ઊંચું શિખર છે.

2. ગુરુશિખર અરવલ્લી પર્વતમાળાનું ઊંચામાં ઊંચું શિખર છે.

3. ડાંગ જિલ્લામાં આવેલું ડોન ગુજરાતનું ઊંચામાં ઊંચું શિખર છે.

4. અનાઇ મુડી કેરળનું ઊંચામાં ઊંચું શિખર છે.

ઉપરનાં વિધાનો પૈકી કયાં વિધાનો સાચાં છે?

(A) 1, 2 અને 3

(C) માત્ર 2 અને 4

(B) માત્ર 2 અને 3

(D) માત્ર 2, 3 અને 4

1

005. મૂળભૂત ફરજો વિષે નીચેનાં વિધાનો ધ્યાને લો:

1. બંધારણસભાએ સમજી વિચારીને મૂળભૂત ફરજોનો બંધારણમાં સમાવેશ કરેલ છે.
 2. મૂળભૂત ફરજોનું પાલન દરેક નાગરિકે ફરજિયાતપણે કરવાનું હોય છે.
- ઉપરનાં વિધાનો પૈકી કયું/કયાં વિધાન/વિધાનો સાચું/સાચાં છે?

(A) માત્ર 1

(C) 1 અને 2 બંને

(B) માત્ર 2

(D) બંનેમાંથી એક પણ નહીં

006. It was morning but the sun _____ down on the tar and Raju's barefeet _____.

(A) blast, burn

(C) blast, burned

(B) blasted, burn

(D) blasted, burned

007. There is a contention that giftedness and learning disabilities go _____.

(A) hand in hand

(C) hand and leg

(B) hand in leg

(D) leg and hand

008. 40 લિટરના 2 કેન છે. તે પૈકી એક કેનમાં 30 લિટર દૂધ છે અને બીજા કેનમાં 15 લિટર પાણી છે, બીજા કેનમાંથી 5 લિટર પાણી પહેલા કેનમાં નાખવામાં આવે છે, ત્યાર બાદ પહેલા કેનના મિશ્રણમાંથી બીજા કેનમાં 3 લિટર મિશ્રણ નાખવામાં આવે છે. આવું 5 વાર કરવામાં આવે છે. ત્યાર બાદ બંને કેનમાં રહેલ મિશ્રણ ત્રીજા 100 લિટરના એક ખાલી કેનમાં નાખવામાં આવે છે. તો ત્રીજા 100 લિટરના કેનના મિશ્રણમાં પાણી અને દૂધનું પ્રમાણ શું હશે?

(A) 2:1

(C) 1:3

(B) 1:2

(D) 2:3

009. કુશવો ઘટાડવા સામાન્ય રીતે ભારતીય રિઝર્વ બેંક નીચે પૈકી કયાં પગલાં લેતી હોય છે?

1. બેંક રેટ ઘટાડવો

2. રોકડ અનામત પ્રમાણ (CRR) વધારવું

3. વૈધાનિક તરલતા પ્રમાણ (SLR) ઘટાડવું

4. રિવર્સ રેપો રેટ ઘટાડવો

નીચેના વિકલ્પો પૈકી યોગ્ય વિકલ્પ પસંદ કરો.

(A) માત્ર 1 અને 4

(C) માત્ર 1 અને 3

(B) માત્ર 2 અને 4

(D) માત્ર 1, 3 અને 4

E

010. છંદ અને તેના બંધારણ વિષે નીચે પૈકી કયું/કયાં જોડકું/જોડકાં સાચું/ સાચાં છે?

- છંદ બંધારણ
1. શિખરિણી - ચમનસભલગો
 2. મંદાકાન્તા - મભનતતગાગા
 3. વસંતતિલકા - તભજજલગા
 4. ઉપેન્દ્રવજ્રા - જતજતગાગા

નીચે પૈકી યોગ્ય વિકલ્પ પસંદ કરો.

(A) માત્ર 1

(C) માત્ર 1 અને 3

(B) માત્ર 1 અને 2

(D) માત્ર 2 અને 4

011. સમાનાર્થી શબ્દનો સાચો વિકલ્પ પસંદ કરો.

(A) અનલ - હુતાશન - અનિલ

(C) તમસ - તિમિર - અંધકાર

(B) અંબુજ - પંકજ - ષડ્જ

(D) આકાંક્ષા - ઉપેક્ષા - અપેક્ષા

012. ભારતીય રિઝર્વ બેંકની કામગીરી વિષે નીચેનાં વિધાનો ધ્યાને લો:

1. ભારતીય રિઝર્વ બેંક ખુલ્લા બજારમાં સરકારી જામીનગીરીનું માત્ર વેચાણ કરે છે.
2. ખુલ્લા બજારમાં સરકારી જામીનગીરીનું વેચાણ કરી ભારતીય રિઝર્વ બેંક બજારમાં નાણાંનો પુરવઠો વધારે છે.

ઉપરનાં વિધાનો પૈકી કયું/કયાં વિધાન/વિધાનો સાચું/સાચાં છે?

(A) માત્ર 1

(C) 1 અને 2 બંને

(B) માત્ર 2

(D) બંનેમાંથી એક પણ નહીં

013. સાતવાહન વંશ વિષે નીચેનાં વિધાનો ધ્યાને લો:

1. તેઓએ મૌર્ય વંશને હરાવી પોતાના વંશની સ્થાપના કરી હતી.
2. શક રાજા રુદ્રદામને સાતવાહન રાજાઓને બે વાર હરાવ્યા હતા.
3. સાતવાહન રાજાઓની રાજધાની પૈઠણ હતી.
4. ઘણા સાતવાહન રાજાઓના નામની પાછળ તેમની માતાના નામ જોડાએલા છે પરંતુ સાતવાહન વંશ પિતૃસત્તાક વંશ હતો.

ઉપરનાં વિધાનો પૈકી કયાં વિધાનો સાચાં છે?

(A) માત્ર 1 અને 2

(C) માત્ર 2, 3 અને 4

(B) માત્ર 1, 2 અને 3

(D) માત્ર 1, 2 અને 4

014. ભારતના જુદા જુદા વિસ્તારોમાં વસતા લોકો વિષે નીચેનાં વિધાનો ધ્યાને લો:
 1. મણીપુરમાં મોનપા, અબોર, મિશમી અને નિશી આદિજાતિઓ વસે છે.
 2. હિમાલયની ખીણોમાં ભોટિયા લોકો વસે છે.
 ઉપરનાં વિધાનો પૈકી કયું/કયાં વિધાન/વિધાનો સાચું/સાચાં છે?
- (A) માત્ર 1 (B) માત્ર 2
 (C) 1 અને 2 બંને (D) બંનેમાંથી એક પણ નહીં
015. નીચેનામાંથી કયાં મહિલા એક દેશના વડાપ્રધાન તરીકે રાજીનામું આપવાને કારણે તાજેતરમાં સમાચારમાં હતી?
- (A) જ્યોર્જિયા મેલોની
 (B) મરીન લે પેન
 (C) સુએલા બ્રેવરમેન
 (D) જસીન્ડા આરડન
016. When I got a second class in my SSC, my Principal said, "Son, _____ yourself as _____ got a distinction!"
- (A) consider, having (B) considering, having
 (C) considering, have (D) consider, have
017. The _____ man ordered the train _____ and got out to see the wonder.
- (A) delight, stop
 (B) delighted, stopped
 (C) delighted, to be stopped
 (D) delight, stopped
018. જો 1 શેર = 500 ગ્રામ અને 1 મણ = 20 કિલોગ્રામ હોય અને 4 રૂપિયાનું અઢી શેર અનાજ મળે છે તો કેટલા રૂપિયાનું 2 મણ અનાજ મળશે ?
- (A) 64 રૂપિયા (B) 82 રૂપિયા
 (C) 92 રૂપિયા (D) 128 રૂપિયા

E

019. નીચેનામાંથી શું જમીનમાં નાઇટ્રોજન ઉમેરે છે?

1. લીલો પડવાસ
2. કઠોળની ખેતી
3. જીવોનું મળ - મૂત્ર
4. પાંદડાનો કચરો
5. પાંદડા બાળવાથી થતી રાખ

નીચેના વિકલ્પો પૈકી યોગ્ય વિકલ્પ પસંદ કરો.

(A) માત્ર 1, 2, અને 3

(B) 1, 2, 3, 4 અને 5

(C) માત્ર 1, 2, 3 અને 5

(D) માત્ર 1, 2, 3 અને 4

020. તળપદા શબ્દનું શિષ્ટરૂપ ન દર્શાવતો હોય તેવો વિકલ્પ પસંદ કરો.

(A) ર્યા - રહ્યા

(B) ડાંક - પગલું

(C) ઇસ્તરી - સ્ત્રી

(D) દાળિદર - દળદાર

021. શુદ્ધ વાક્ય હોય તેવો વિકલ્પ પસંદ કરો.

(A) તમે કેટલાં વાગે આવશો?

(B) વિનય સાથે આપને હું આ હકીકત જણાવું છું.

(C) તેણે ગોળ વર્તુળ દોર્યું

(D) મૂળશંકરને તો ઘણું ય પૂછવું હતું

022. અગ્નિપથ યોજના વિષે નીચેનાં વિધાનો ધ્યાને લો:

1. અગ્નિવીર તરીકે કોઈ પણ શાખામાં જોડાવા માટે ધોરણ 12 પાસ હોવું જરૂરી છે.
2. અગ્નિવીર તરીકે જોડાવા માટે જુદા જુદા પ્રદેશો માટે શારીરિક ધોરણો જુદાં જુદાં છે.
3. તમામ અગ્નિવીરને 4 વર્ષની સેવા પછી છૂટા કરવામાં આવશે.
4. અગ્નિવીર તરીકે જોડાવા માટે લઘુત્તમ વયમર્યાદા 17 વર્ષ છે.

ઉપરનાં વિધાનો પૈકી કયાં વિધાનો સાચાં છે?

(A) માત્ર 1 અને 3

(B) માત્ર 2 અને 3

(C) માત્ર 2 અને 4

(D) માત્ર 1, 3 અને 4

023. ગાંધી-ઇસ્વીન કરારમાં નીચેનાં પૈકી કઈ બાબતોનો સમાવેશ થતો હતો?

1. અહિંસક રહેલ રાજકીય કેદીઓને છોડી મૂકવા સરકાર તૈયાર થઈ.
2. દારૂ તથા વિદેશી કાપડની દુકાનો પર પિકેટિંગ કરવાની સરકારે છૂટ આપી.
3. વપરાશ માટે મીઠું બનાવવાની સરકારે છૂટ આપી.
4. ક્રાંતિકારી કેદીઓને છોડવા સરકાર તૈયાર થઈ.

નીચેના વિકલ્પો પૈકી યોગ્ય વિકલ્પ પસંદ કરો.

(A) માત્ર 1

(B) માત્ર 1 અને 2

(C) માત્ર 1, 2 અને 3

(D) 1, 2, 3 અને 4

024. કાળી જમીન વિષે નીચેનાં વિધાનો ધ્યાને લો:

1. આ જમીન મુખ્યત્વે ઉત્તર પ્રદેશ, મધ્ય પ્રદેશ, ગુજરાત, મહારાષ્ટ્ર, આંધ્ર પ્રદેશ અને તમિલનાડુમાં આવેલી છે.
2. આ જમીન સુકાઈ જાય ત્યારે તેમાં તિરાડો પડી જાય છે.

ઉપરનાં વિધાનો પૈકી કયું/કયાં વિધાન/વિધાનો સાચું/સાચાં છે?

(A) માત્ર 1

(B) માત્ર 2

(C) 1 અને 2 બંને

(D) બંનેમાંથી એક પણ નહીં

025. મંત્રીમંડળ વિષે નીચેનાં વિધાનો ધ્યાને લો:

1. બંધારણના 91મા સુધારા પહેલા મંત્રીમંડળના કદ અંગે કોઈ મર્યાદા ન હતી.
2. હાલ કેન્દ્રીય મંત્રીમંડળનું કદ રાજ્યસભા અને લોકસભાની કુલ સભ્ય સંખ્યાના 15 ટકાથી વધવું જોઈએ નહીં.
3. હાલ રાજ્યના મંત્રીમંડળનું કદ વિધાનસભાના સભ્યોની સંખ્યાના 15 ટકાથી વધવું જોઈએ નહીં.

ઉપરનાં વિધાનો પૈકી કયાં વિધાનો સાચાં છે?

(A) માત્ર 1 અને 2

(B) માત્ર 2 અને 3

(C) માત્ર 1 અને 3

(D) 1, 2 અને 3

026. "Are we _____ eat here" asked Rahul, _____ at the huge hall and the people inside.

(A) go to, looked

(B) going to, look

(C) going to, looked

(D) going to, looking

027. "Thank you for nothing" _____ the princess. "I have a pet bird which _____ the most charming songs to me."

(A) say, sing

(B) said, sing

(C) said, sings

(D) said, sang

[P.T.O.]

7

E

028. 15000 મીટર × 20000 મીટરના ખેતરમાંથી 75 મીટર × 100 મીટરના કેટલા પ્લોટ પાડી શકાય ?

(A) 400

(C) 40000

(B) 4000

(D) 30000

029. નીચેનામાંથી કઈ ચીજો એસીડિક નથી?

1. રુધિર

3. મિલ્ક ઓફ મેગનેસિયા

નીચેના વિકલ્પો પૈકી યોગ્ય વિકલ્પ પસંદ કરો.

(A) માત્ર 1 અને 2

(C) માત્ર 1 અને 3

2. કોફી

4. જઠર રસ

(B) માત્ર 2 અને 4

(D) માત્ર 1, 2 અને 3

030. સંધિનો સાચો વિકલ્પ પસંદ કરો: વર્ષા+ઋતુ

(A) વર્ષતું

(C) વર્ષર્તું

(B) વર્ષાઋતુ

(D) વર્ષર્તુ

031. સાહિત્યકાર અને કૃતિનાં જોડકાં ધ્યાને લો:

સર્જક

કૃતિ

1. સિતાંશુ યશશંકર - જટાયુ

2. ઈશ્વર પેટલીકર - મારી હૈયા સગડી

3. ભોળાભાઈ પટેલ - વિદિશા

4. વિનોદ ભટ્ટ - મરક મરક

ઉપરના પૈકી કયાં જોડકાં સાચાં છે?

(A) માત્ર 1, 3 અને 4

(C) માત્ર 2, 3 અને 4

(B) માત્ર 1, 2 અને 3

(D) 1, 2, 3 અને 4

032. પ્રધાન મંત્રી વય વંદના યોજના વિષે નીચેનાં વિધાનો ધ્યાને લો:

1. આ વૃદ્ધ પેન્સન યોજના છે.

2. આ યોજનાનો લાભ 70 વર્ષથી વધુ વયની વ્યક્તિઓ લઈ શકે છે.

3. આ યોજના હેઠળ એક વ્યક્તિ વધુમાં વધુ 15 લાખ રૂપિયાનું રોકાણ કરી શકે છે.

ઉપરનાં વિધાનો પૈકી કયું/કયાં વિધાન/વિધાનો સાચું/સાચાં છે?

(A) માત્ર 1

(C) માત્ર 1 અને 3

(B) માત્ર 2 અને 3

(D) 1, 2 અને 3

033. બૌદ્ધ ધર્મ વિષે નીચેનાં વિધાનો ધ્યાને લો:

1. તે આત્મા અને ઈશ્વરના અસ્તિત્વનો સ્વીકાર કરતો નથી.
2. તે વર્ણવ્યવસ્થાનો સ્વીકાર કરે છે.
3. તેણે પાલી ભાષામાં ઉપદેશ આપ્યો.

ઉપરનાં વિધાનો પૈકી કયું/કયાં વિધાન/વિધાનો સાચું/સાચાં છે?

(A) માત્ર 1 અને 3

(B) માત્ર 2 અને 3

(C) માત્ર 1 અને 2

(D) 1, 2 અને 3

034. QUAD સંગઠન અંગે નીચેનાં વિધાનો ધ્યાને લો:

1. તેમાં ભારત, અમેરિકા, જાપાન અને ઓસ્ટ્રેલિયાનો સમાવેશ થાય છે.
2. આ સંગઠનનો હેતુ ઇન્ડો-પેસિફિક વિસ્તારમાં પરસ્પર સૈન્ય હિતોની જાળવણી કરવાનો છે.

ઉપરનાં વિધાનો પૈકી કયું/કયાં વિધાન/વિધાનો સાચું/સાચાં છે?

(A) માત્ર 1

(B) માત્ર 2

(C) 1 અને 2 બંને

(D) બંનેમાંથી એક પણ નહીં

035. સર્વોચ્ચ અદાલતના સલાહકારી અધિકારક્ષેત્ર વિષે નીચેનાં વિધાનો ધ્યાને લો:

1. જાહેર મહત્વની બાબત અથવા બંધારણના અર્થઘટનની બાબત અંગે રાષ્ટ્રપતિ સર્વોચ્ચ અદાલતની સલાહ માંગી શકે છે.
2. સર્વોચ્ચ અદાલતે આપેલ સલાહ માનવા રાષ્ટ્રપતિ બંધાયેલા છે.

ઉપરનાં વિધાનો પૈકી કયું/કયાં વિધાન/વિધાનો સાચું/સાચાં છે?

(A) માત્ર 1

(B) માત્ર 2

(C) 1 અને 2 બંને

(D) બંનેમાંથી એક પણ નહીં

036. Only the little boy did not run, for his eyes _____ so full of tears that he did not see the Giant _____.

(A) were, coming

(B) are, coming

(C) is, coming

(D) are, come

037. The old man _____ and went at once to his neighbour's house where he found the miserable old pair _____ at the edge of their square fire place.

(A) awoke, sitting

(B) awake, sit

(C) awake, sitting

(D) awoke, sat

E

038. 50 કિલોમીટર લાંબા રસ્તા પર 10 મીટરના અંતરે એક ઝાડ વાવવામાં આવે તો કુલ કેટલા ઝાડ વાવી શકાય?

(A) 500

(B) 5000

(C) 5001

(D) 5002

039. નીચેનામાંથી કયા પદાર્થો ગ્રીન હાઉસ ગેસ છે?

1. નાઇટ્રસ ઓક્સાઇડ

2. પાણીની વરાળ

3. બ્લેક કાર્બન

4. મિથેન

5. કાર્બન ડાયોક્સાઇડ

નીચેના વિકલ્પો પૈકી યોગ્ય વિકલ્પ પસંદ કરો.

(A) માત્ર 1, 2, 3 અને 4

(B) માત્ર 1, 3, 4 અને 5

(C) માત્ર 1, 3 અને 5

(D) 1, 2, 3, 4 અને 5

040. બધી જોડણી ખોટી હોય તેવો વિકલ્પ પસંદ કરો.

(A) સાંસ્કૃતિક, ટિક્કિન, રિસેસ, નીતિ

(B) સાંસ્કૃતિક, ટીફીન, રિસેસ, નિતિ

(C) સાંસ્કૃતિક, ટીફીન, રિસેસ, નિર્તિ

(D) સાંસ્કૃતિક, ટિક્કિન, રિસેસ, નીતિ

041. નીચેનાં જોડકાં ધ્યાને લો:

વાર્તા

પાત્ર

1. લોહીની સગાઈ - અમરતકાકી, મંજુ

2. શરણાઈના સૂર - રમઝુ મીર, સકીના

3. પોસ્ટ ઓફિસ - અલી ડોસો, મરિયમ

ઉપરના પૈકી કયું/કયાં જોડકું/જોડકાં સાચું/સાચાં છે?

(A) માત્ર 1 અને 2

(B) માત્ર 2 અને 3

(C) માત્ર 1 અને 3

(D) 1, 2 અને 3

042. નાણાકીય નીતિ નક્કી કરવામાં ભારતીય રિઝર્વ બેંકની ભૂમિકા વિષે નીચેનાં વિધાનો ધ્યાને લો:

1. ભારતીય રિઝર્વ બેંક વર્ષમાં ચાર વાર નાણાકીય નીતિ જાહેર કરે છે.

2. ભારતીય રિઝર્વ બેંકની નાણાકીય નીતિ સમિતિના અધ્યક્ષ સ્થાને ભારત સરકારના નાણાં સચિવ હોય છે.

ઉપરનાં વિધાનો પૈકી કયું/કયાં વિધાન/વિધાનો સાચું/સાચાં છે?

(A) માત્ર 1

(B) માત્ર 2

(C) 1 અને 2 બંને

(D) બંનેમાંથી એક પણ નહીં

043. પ્રાચીન ભારતના ઇતિહાસ વિષે નીચેનાં વિધાનો ધ્યાને લો:
1. કનિષ્ઠે હીનયાન બૌદ્ધ પંથને આશ્રય આપ્યો હતો.
 2. કનિષ્ઠે કાશ્મીરમાં બૌદ્ધ ધર્મ પરિષદ યોજી હતી.
 3. કુષાણ રાજાઓ બુદ્ધ, શિવ તથા વિષ્ણુની પૂજા કરતા હતા.
 4. ગ્રીક રાજદૂત હેલિયોડોરસે વિદિશા નજીક ભગવાન વિષ્ણુના માનમાં ગરુડસ્તંભ બંધાવ્યો હતો.
- ઉપરનાં વિધાનો પૈકી કયાં વિધાનો સાચાં છે?

(A) માત્ર 1, 2 અને 3

(C) માત્ર 1 અને 2

(B) માત્ર 2, 3 અને 4

(D) માત્ર 1, 2 અને 4

044. ખારાઈ ઊંટ વિષે નીચેનાં વિધાનો ધ્યાને લો:

1. આ ઊંટ કચ્છમાં જોવા મળે છે.
2. આ ઊંટ પાણીમાં તરી શકે છે.
3. સ્થાનિક લોકો તેમને પાળે છે.
4. તેઓ ભરતીનાં જંગલોની વનસ્પતિ ખાય છે.

ઉપરનાં વિધાનો પૈકી કયું/કયાં વિધાન/વિધાનો સાચું/સાચાં છે?

(A) માત્ર 1

(C) માત્ર 1 અને 3

(B) માત્ર 1, 3 અને 4

(D) 1, 2, 3 અને 4

045. નીચેનાં પૈકી કઈ ભાષાઓનો સમાવેશ બંધારણની આઠમી અનુસૂચિમાં થયો છે?

1. બોડો
2. ડોંગરી
3. મૈથિલી
4. સાંથલી

નીચેના વિકલ્પો પૈકી યોગ્ય વિકલ્પ પસંદ કરો.

(A) માત્ર 2, 3 અને 4

(C) માત્ર 2 અને 4

(B) માત્ર 2 અને 3

(D) 1, 2, 3 અને 4

046. When I _____ my eleventh standard, the Principal called me and said, " _____ here, son, I have been seeing you from the day one."

(A) approach, Look

(C) approach, Looked

(B) approached, Look

10 (D) approached, Looked

E

047. The man _____ business was to cry, _____ him from the tree.

(A) whose, drag

(B) who, dragged

(C) whose, dragged

(D) whom, drag

048. વિરલનું ઘર શાળાથી 9/10 કિલોમીટર દૂર છે. તે ઘરેથી થોડું ચાલીને પછી અડધો કિલોમીટર બસમાં શાળાએ જાય છે. તો શાળાએ જવા તેણે કેટલો રસ્તો ચાલીને કાપ્યો?

(A) 2/10 કિલોમીટર

(B) 4/5 કિલોમીટર

(C) 3/5 કિલોમીટર

(D) 2/5 કિલોમીટર

049. નીચેનામાંથી ખેતીની કઈ બાબતોનો સમાવેશ પર્યાવરણની જાળવણીમાં ઉપયોગી છે?

1. લીલો પડવાસ

2. પાકની ફેરબદલી

3. દેશી ખાતરનો ઉપયોગ

4. બાયો-ફર્ટિલાઇઝર નો ઉપયોગ

5. ક્યારા ભરી વારંવાર પાણી આપવું

6. નીંદણ દૂર કરવાની દવાનો ઉપયોગ

નીચેના વિકલ્પો પૈકી યોગ્ય વિકલ્પ પસંદ કરો.

(A) માત્ર 1, 2, 3 અને 4

(B) માત્ર 1, 2, 3, 4 અને 5

(C) માત્ર 1, 2 અને 3

(D) માત્ર 1, 2, 3 અને 6

050. તળપદા શબ્દનું શિષ્ટરૂપ દર્શાવતો વિકલ્પ પસંદ કરો: 'મ્હાંણાં'

(A) માણસ

(B) મહેણાં

(C) માણં

(D) સ્મશાન

051. સાહિત્યકાર અને કૃતિનાં જોડકાં ધ્યાને લો:

સર્જક

કૃતિ

1. ધૂમકેતુ

- જુમો બિસ્તી

2. પન્નાલાલ પટેલ

- કાશીમાની કૂતરી

3. જયંત ખત્રી

- હીરો ખૂંટ

4. શ. વિ. પાઠક

- મુકુન્દરાય

ઉપરના પૈકી કયાં જોડકાં સાચાં છે?

(A) માત્ર 1, 2 અને 3

(B) માત્ર 2, 3 અને 4

(C) માત્ર 1, 3 અને 4

(D) 1, 2, 3 અને 4

052. ધ્રુવ યોજના વિષે નીચેનાં વિધાનો ધ્યાને લો:

1. આ યોજનાનું નામ ધ્રુવ તારા ઉપરથી પાડવામાં આવેલ છે.
2. આ યોજનાનો અમલ ભારતીય અવકાશ સંશોધન સંસ્થા (ISRO) દ્વારા કરવામાં આવે છે.
3. આ યોજના હેઠળ વિજ્ઞાન ઉપરાંત કલાઓનો પણ સમાવેશ થાય છે.

ઉપરનાં વિધાનો પૈકી કયાં વિધાનો સાચાં છે?

(A) માત્ર 1 અને 2

(B) માત્ર 2 અને 3

(C) માત્ર 1 અને 3

(D) 1, 2 અને 3

053. કેબિનેટ મિશન પ્લાન વિષે નીચેનાં વિધાનો ધ્યાને લો:

1. તેણે દ્વિસ્તરીય સમવાયતંત્ર સૂચવ્યું.
2. શરૂઆતમાં મુસ્લિમ લીગ અને કોંગ્રેસ બંનેએ આ પ્લાન સ્વીકાર્યો પરંતુ બંને વચ્ચે વચગાળાની સરકાર રચવા બાબતે સંમતી થઈ શકી નહીં.

ઉપરનાં વિધાનો પૈકી કયું/કયાં વિધાન/વિધાનો સાચું/સાચાં છે?

(A) માત્ર 1

(B) માત્ર 2

(C) 1 અને 2 બંને

(D) બંનેમાંથી એક પણ નહીં

054. ચોમાસા વિષે નીચેનાં વિધાનો ધ્યાને લો:

1. સામાન્ય રીતે અલ્હાબાદમાં કલકત્તા કરતાં વધુ વરસાદ પડે છે.
2. સામાન્ય રીતે તમિલનાડુનો તટ દેશની ચોમાસાની ઋતુ દરમિયાન કોરો રહે છે, કારણ કે તે બંગાળની ખાડીના નૈઋત્યના મોસમ પવનોની સમાંતર આવેલ છે.
3. સામાન્ય રીતે તમિલનાડુનો તટ દેશની ચોમાસાની ઋતુ દરમિયાન કોરો રહે છે, કારણ કે તે અરબી સમુદ્રના નૈઋત્યના મોસમ પવનોના વાતાવિમુખ ક્ષેત્રમાં આવેલ છે.

ઉપરનાં વિધાનો પૈકી કયું/કયાં વિધાન/વિધાનો સાચું/સાચાં છે?

(A) માત્ર 1

(B) માત્ર 2 અને 3

(C) માત્ર 1 અને 3

(D) માત્ર 1 અને 2

055. રાજ્યસભા વિષે નીચેનાં વિધાનો ધ્યાને લો:

1. રાજ્યસભાના સભ્યની ચુંટણી રાજ્યની વિધાનસભા અને વિધાન પરિષદના સભ્યો કરે છે.
2. રાજ્યસભા સંસદને રાજ્યચાલીના વિષય ઉપર કાયદો બનાવવા અધિકૃત કરી શકે છે.
3. રાજ્યસભા બંધારણીય સુધારાને લગતો ખરડો પસાર થતો અટકાવી શકે છે.
4. રાજ્યસભા નાણાં ખરડો પસાર થતો અટકાવી શકે છે.

ઉપરનાં વિધાનો પૈકી કયાં વિધાનો સાચાં છે?

(A) માત્ર 2, 3 અને 4

(B) માત્ર 2 અને 3

(C) માત્ર 2 અને 4

(D) 1, 2, 3 અને 4

056. "Oho! So you've _____ me around without even _____ my name."

(A) been following, know

(B) follow, know

(C) been followed, know

(D) been following, knowing

057. The next day he came again _____ his body in the cool water of the forest pool. He was there for almost an hour _____ in and out of the water.

(A) to quench, to slide

(B) to quench, sliding

(C) quenching, sliding

(D) quench, to slide

058. 5000 કિલોમીટર અંતર 80 કલાકમાં કાપવા માટે કેટલી ઝડપે વાહન ચલાવવું પડે?

(A) 62.5 મીટર પ્રતિ સેકન્ડ

(B) 32.36 મીટર પ્રતિ સેકન્ડ

(C) 22.5 મીટર પ્રતિ સેકન્ડ

(D) 17.36 મીટર પ્રતિ સેકન્ડ

059. પરિવેશી વાયુ ગુણવત્તા માપદંડ (Ambient Air Quality Standard)માં કયા વાયુઓ ધ્યાને લેવામાં આવે છે?

1. કાર્બન મોનોક્સાઇડ

2. કાર્બન ડાયોક્સાઇડ

3. સલ્ફર ડાયોક્સાઇડ

4. નાઇટ્રોજન ડાયોક્સાઇડ

5. ઓઝોન

નીચેના વિકલ્પો પૈકી યોગ્ય વિકલ્પ પસંદ કરો.

(A) માત્ર 1, 3, 4 અને 5

(B) માત્ર 1, 2, 4 અને 5

(C) માત્ર 2, 3, 4 અને 5

(D) 1, 2, 3, 4 અને 5

060. બધી જોડણી સાચી હોય તેવો વિકલ્પ પસંદ કરો.

(A) ગણતરી, અધ્યાત્મિક, નરક, ચીથરેચીથરા

(B) ગણતરી, આધ્યાત્મિક, નર્ક, ચીથરેચીથરા

(C) ગણતરી, આધ્યાત્મિક, નરક, ચીથરેચીથરા

(D) ગણતરી, આધ્યાત્મિક, નરક, ચીથરેચીથરા

061. જોડણીભેદથી અર્થભેદ થતો હોય તેવો વિકલ્પ પસંદ કરો.

(A) કિંમત - કીમત

(B) ઉદર - ઊદર

(C) ઉંદર - ઊંદર

(D) વિનંતી - વિનંતિ

062. G20 વિષે નીચેનાં વિધાનો ધ્યાને લો:

1. વર્ષ 2022માં ઇન્ડોનેસીયા તેનું અધ્યક્ષ હતું.

2. રશિયા તેનું સભ્ય નથી.

ઉપરનાં વિધાનો પૈકી કયું/કયાં વિધાન/વિધાનો સાચું/સાચાં છે?

(A) માત્ર 1

(B) માત્ર 2

(C) 1 અને 2 બંને

(D) બંનેમાંથી એક પણ નહીં

063. નીચેનાં નેતાઓ પૈકી સ્વરાજ પક્ષની સ્થાપનામાં કોણે અગ્રેસર ભૂમિકા નિભાવી?

(A) મોતીલાલ નેહરુ

(B) સરદાર પટેલ

(C) મહાત્મા ગાંધી

(D) બાલ ગંગાધર તિલક

064. શિવાલિક પર્વતમાળા વિષે નીચેનાં વિધાનો ધ્યાને લો:

1. આ પર્વતમાળાનું નામ દેહરાદૂન પાસે આવેલ શિવાવાલા નામની જગ્યા પરથી પડેલ છે.

2. ગંગોત્રી, યમનોત્રી, કેદારનાથ, બદરીનાથ, હેમકુંડ સાહિબ જેવા તીર્થસ્થળો આ પર્વતમાળામાં આવેલા છે.

ઉપરનાં વિધાનો પૈકી કયું/કયાં વિધાન/વિધાનો સાચું/સાચાં છે?

(A) માત્ર 1

(B) માત્ર 2

(C) 1 અને 2 બંને

(D) બંનેમાંથી એક પણ નહીં

E

065. ભારતીય બંધારણ વિષે નીચેનાં વિધાનો ધ્યાને લો:

1. મૂળભૂત અધિકારો સરકારને કેટલીક બાબતો કરતાં રોકે છે.
2. રાજ્યનીતિના માર્ગદર્શક સિદ્ધાંતો સરકારને કેટલીક બાબતો કરવા સૂચવે છે.
3. રાજ્યનીતિના માર્ગદર્શક સિદ્ધાંતોના અમલ માટે સંસદ કાયદો બનાવી શકે છે.
4. કેશવાનંદ ભારતી કેસમાં સર્વોચ્ચ અદાલતે ઠેરવ્યું છે કે સંસદને બંધારણની કોઈ પણ જોગવાઈઓમાં સુધારો કરવાનો અબાધિત અધિકાર છે.

ઉપરનાં વિધાનો પૈકી કયાં વિધાનો સાચાં છે?

(A) માત્ર 1 અને 2

(C) માત્ર 1 અને 3

(B) માત્ર 1, 2 અને 3

(D) 1, 2, 3 અને 4

066. પંચાયતી રાજ વિષે નીચેનાં વિધાનો ધ્યાને લો:

1. પંચાયતી રાજ સંસ્થાઓને પૂરતાં નાણાકીય સાધનો મળે તે માટે ભારતનું નાણાં પંચ પૂરતી તકેદારી રાખે છે.
 2. પંચાયતી રાજ સંસ્થાઓમાં ત્રીજા ભાગથી ઓછી નહીં તેટલી બેઠકો મહિલાઓ માટે અનામત રાખવાની બંધારણમાં જોગવાઈ છે.
- ઉપરનાં વિધાનો પૈકી કયું/કયાં વિધાન/વિધાનો સાચું/સાચાં છે?

(A) માત્ર 1

(C) 1 અને 2 બંને

(B) માત્ર 2

(D) બંનેમાંથી એક પણ નહીં

067. The maids wanted to go to a party, so they put the princess _____ as quickly as they could and _____ her by herself.

(A) to bed, leave

(C) to bed, left

(B) to bad, left

(D) to bad, to leave

068. Once I went _____ to his shop in a pair of boots _____ in an emergency.

(A) absent-minded, buy

(C) absent-mindedly, bought

(B) absent-minded, bought

(D) absent-mindedly, buy

069. નમિતા દરરોજ 20 કિમી. 500 મીટરની મુસાફરી કરે છે. તેમાંથી 9050 મીટરની મુસાફરી બસમાં અને બાકીની મુસાફરી રીક્ષામાં કરે છે તો તે કેટલી મુસાફરી રીક્ષામાં કરતી હશે?

(A) 11.045 કિમી.

(C) 11.45 કિમી.

(B) 11.0045 કિમી.

(D) 11.405 કિમી.

070. નીચેના વાક્યમાં આવતા સામાસિક શબ્દોમાં જુદા પડતા સામાસિક શબ્દોનો પ્રકાર કયો છે? “વ્યાજખાઉ તકસાધુની ચીલાચાલુ વાત સાંભળી ધાડપાડુનું મોં કાળુંમેશ થઈ ગયું”

(A) બહુવ્રીહિ

(B) કર્મધારય

(C) ઉપપદ

(D) તત્પુરુષ

071. વિરુદ્ધાર્થી શબ્દનો સાચો વિકલ્પ પસંદ કરો.

(A) સંયોગ × ઉપયોગ

(B) સાધક × આરાધક

(C) યાચક × વાચક

(D) જયંતી × પુણ્યતિથિ

072. વિશ્વ વેપાર સંગઠન(WTO) વિષે નીચેનાં વિધાનો ધ્યાને લો:

1. વિશ્વ વેપાર સંગઠન(WTO)ની સ્થાપના 1949માં કરવામાં આવી હતી.
2. તેમાં મોટા ભાગના નિર્ણયો સભ્ય દેશોના મંત્રીઓની બેઠકમાં લેવામાં આવે છે.
3. મંત્રીઓની બેઠક સામાન્ય રીતે દર વર્ષે મળે છે.

ઉપરનાં વિધાનો પૈકી કયું/કયાં વિધાન/વિધાનો સાચું/સાચાં છે?

(A) માત્ર 1

(B) માત્ર 2

(C) માત્ર 2 અને 3

(D) 1, 2 અને 3

073. મુઘલ કાળ વિષે નીચેનાં વિધાનો ધ્યાને લો:

1. ઐરંગઝેબ એક અચ્છી વીણા વાદક હતો.
2. ઐરંગઝેબે નવરોઝની ઉજવણી બંધ કરાવી હતી.

ઉપરનાં વિધાનો પૈકી કયું/કયાં વિધાન/વિધાનો સાચું/સાચાં છે?

(A) માત્ર 1

(B) માત્ર 2

(C) 1 અને 2 બંને

(D) બન્નેમાંથી એક પણ નહીં

074. વન્યજીવન વિષે નીચેનાં વિધાનો ધ્યાને લો:

1. ભારત દુનિયાનો એક માત્ર દેશ છે જ્યાં વાઘ અને સિંહ બંને જોવા મળે છે.
2. ભારતમાં વાઘના સંરક્ષણ માટે પ્રોજેક્ટ ટાઇગર પહેલા હાથીના સંરક્ષણ માટે પ્રોજેક્ટ એલિફન્ટ શરૂ કરવામાં આવેલ હતો.

ઉપરનાં વિધાનો પૈકી કયું/કયાં વિધાન/વિધાનો સાચું/સાચાં છે?

(A) માત્ર 1

(B) માત્ર 2

(C) 1 અને 2 બંને

(D) બન્નેમાંથી એક પણ નહીં

075. પંચાયતી રાજ વિષે નીચેનાં વિધાનો ધ્યાને લો:
- બંધારણના 74મા સુધારાથી ગ્રામીણ ક્ષેત્રમાં પંચાયતી રાજની જોગવાઈ કરવામાં આવી.
 - ગ્રામીણ ક્ષેત્રમાં પંચાયતી રાજના અમલ માટે 1992માં પસાર કરવામાં આવેલ બંધારણીય સુધારો દેશનાં ઘણાં રાજ્યોના આદિવાસી વિસ્તારમાં તે વખતે લાગુ કરવામાં આવેલ નહીં.
- ઉપરનાં વિધાનો પૈકી કયું/કયાં વિધાન/વિધાનો સાચું/સાચાં છે?
- (A) માત્ર 1 (B) માત્ર 2
(C) 1 અને 2 બંને (D) બંનેમાંથી એક પણ નહીં
076. The king of Burma has a peculiar habit. Instead of _____ gifts on his birthday, he _____ them.
- (A) receive, give (B) receiving, gave
(C) receiving, giving (D) receive, giving
077. The tone was not of _____ nor of _____, not even of contempt.
- (A) angry, sorry (B) anger, sorrow
(C) angry, sorrow (D) anger, sorry
078. વિધિ, નિધિ, રિદ્ધિ અને સિદ્ધિ અનુક્રમે 8/3, 11/5, 9/4 અને 17/7 ની ઝડપે ચાલે છે. તો કોની ઝડપ સૌથી વધુ છે?
- (A) વિધિ (B) નિધિ
(C) રિદ્ધિ (D) સિદ્ધિ
079. નીચેનામાંથી કોણ પરાગનચનમાં ઉપયોગી છે?
- મધમાખી
 - પક્ષી
 - ચામાચીડિયું
- નીચેના વિકલ્પો પૈકી યોગ્ય વિકલ્પ પસંદ કરો.
- (A) માત્ર 1 (B) માત્ર 2
(C) માત્ર 2 અને 3 (D) 1, 2 અને 3
080. શબ્દસમૂહ માટે એક શબ્દનો સાચો વિકલ્પ પસંદ કરો.
- (A) તેજાબ જેવા જલદ સ્વભાવવાળો - તેજડિયો
(B) માન-પ્રતિષ્ઠાનો ભંગ પામેલો - તેજડિયો
(C) અત્યંત પ્રકાશમાન તારો - તેજડિયો
(D) તેજના બજારમાં વેપાર ખેલનારો - તેજડિયો

081. નીચેનામાંથી જુદો પડતો વિકલ્પ પસંદ કરો.

- (A) હવે નહિ જાઉં વીડી વાઢવા રે લોલ
(C) મોરલી તો ચાલી રંગ રૂસણે રે

(B) મેં તો ડુંગર કોરીને ઘર રે કર્યા

(D) ડુંગર કેરી ખીણમાં ગાંભુ નામે ગામ

082. બેલ્કિંગ ક્ષેત્ર વિષે નીચેનાં વિધાનો ધ્યાને લો:

1. 2007-08ની વૈશ્વિક નાણાકીય કટોકટી પછી વૈશ્વિક સ્તરે બાઝલ-3 તરીકે ઓળખાતાં બેલ્કો માટેના નિયમનનાં ધોરણો નક્કી કરવામાં આવ્યાં.

2. આ ધોરણો દુનિયાના તમામ દેશોમાં સમાન ધોરણે લાગુ પાડવામાં આવ્યાં છે.

ઉપરનાં વિધાનો પૈકી કયું/કયાં વિધાન/વિધાનો સાચું/સાચાં છે?

(A) માત્ર 1

(B) માત્ર 2

(C) 1 અને 2 બંને

(D) બંનેમાંથી એક પણ નહીં

083. મૌર્ય વંશ વિષે નીચેનાં વિધાનો ધ્યાને લો:

1. અશોક મૌર્ય વંશનો ત્રીજો રાજા હતો.

2. ગ્રીક રાજદૂત મેગેસ્થનીસે પોતાના પુસ્તક "ઇન્ડિકા" માં માત્ર પાટલિપુત્રના પ્રશાસન વિષે લખ્યું છે.

3. અશોકના શિલાલેખો પ્રાકૃત ઉપરાંત આર્મેઇક તથા ગ્રીક ભાષામાં લખવામાં આવેલા છે.

ઉપરનાં વિધાનો પૈકી કયું/કયાં વિધાન/વિધાનો સાચું/સાચાં છે?

(A) માત્ર 1

(B) માત્ર 1 અને 3

(C) માત્ર 2 અને 3

(D) 1, 2 અને 3

084. ભરતીનાં જંગલો વિષે નીચેનાં વિધાનો ધ્યાને લો:

1. ગંગા, ગોદાવરી, કૃષ્ણા, કાવેરી અને મહાનદી - આ નદીઓના મુખત્રિકોણ પ્રદેશમાં આ જંગલો જોવા મળે છે.

2. સુંદરવનનાં મેનગૃવ જંગલોમાં વાઘ જોવા મળે છે.

ઉપરનાં વિધાનો પૈકી કયું/કયાં વિધાન/વિધાનો સાચું/સાચાં છે?

(A) માત્ર 1

(B) માત્ર 2

(C) 1 અને 2 બંને

(D) બંનેમાંથી એક પણ નહીં

085. પંચાયતી રાજ વિષે નીચેનાં વિધાનો ધ્યાને લો:

1. દેશમાં પંચાયતી રાજ સંસ્થાઓની શરૂઆત ભારત સરકાર અધિનિયમ, 1919થી થઈ.

2. બંધારણસભામાં એક ઢ્રઢ મત એવો હતો જે એવું માનતો હતો કે જાતિ આધારિત ભારતીય સમાજને કારણે ગ્રામીણ સમાજમાં સ્થાનિક સ્વરાજનો હેતુ માર્યો જશે.

ઉપરનાં વિધાનો પૈકી કયું/કયાં વિધાન/વિધાનો સાચું/સાચાં છે?

(A) માત્ર 1

(B) માત્ર 2

(C) 1 અને 2 બંને

(D) બંનેમાંથી એક પણ નહીં

E

086. He _____ not play about anymore, so he _____ in a huge armchair, and watched children at their games.

(A) can, sat

(B) could, sat

(C) will, sit

(D) could, sit

087. The kind old man, _____ that his lord, the daimio, was _____ along the high road near the village, set out to see him, taking his basket of ashes.

(A) hear, pass

(B) heard, passed

(C) hearing, pass

(D) hearing, to pass

088. 15 જાન્યુઆરી 2001ના રોજ કયો વાર હતો?

(A) સોમવાર

(B) મંગળવાર

(C) બુધવાર

(D) ગુરુવાર

089. ધાતુઓ વિષે નીચેનાં વિધાનો ધ્યાને લો:

1. ધાતુઓ વિદ્યુતની સારી વાહક હોય છે.

2. ધાતુઓ ગરમીની સારી વાહક હોય છે.

3. લગભગ તમામ ધાતુઓ ઓક્સિજન સાથે સંયોજાઈને ધાતુ ઓક્સાઇડ બનાવે છે.

4. મોટા ભાગની ધાતુઓ પાણી સાથે સંયોજાઈ એસીડીક ઓક્સાઇડ બનાવે છે.

નીચેના વિકલ્પો પૈકી યોગ્ય વિકલ્પ પસંદ કરો.

(A) માત્ર 1, 2 અને 4

(B) માત્ર 2, 3 અને 4

(C) માત્ર 1, 2 અને 3

(D) 1, 2, 3 અને 4

090. નીચેનામાંથી શુદ્ધ વાક્ય હોય તેવો વિકલ્પ પસંદ કરો:

(A) મારા પત્ની મીઠું લઈને આવશે.

(B) મારાં પત્ની મીઠું લઈને આવશે.

(C) મારાં પત્ની મીઠું લઈને આવશે.

(D) મારા પત્ની મીઠું લઈને આવશે.

091. કહેવતો માટે જુદો પડતો વિકલ્પ પસંદ કરો.

(A) ધીરજનાં કૃળ મીઠાં - ઉતાવળે આંબા ન પાકે

(B) અધૂરો ઘડો છલકાય ઘણો - ખાલી ચણો વાગે ઘણો

(C) તરત દાન ને મહાપુણ્ય - ધરમના કામમાં ઢીલ શી

(D) ભાગ્યશાળીને ભૂત રળે - અક્કરમીનો પડિયો કાણો

092. દક્ષિણ ચીન સમુદ્રની આજુબાજુ નીચેના પૈકી કયા દેશો આવેલા છે?

1. જાપાન
2. મલેશિયા
3. વિએટનામ
4. ફિલિપાઈન્સ

નીચેના વિકલ્પો પૈકી યોગ્ય વિકલ્પ પસંદ કરો.

(A) માત્ર 2, 3 અને 4

(B) માત્ર 1, 2 અને 3

(C) માત્ર 3 અને 4

(D) 1, 2, 3 અને 4

093. અસહકાર આંદોલન વખતે નીચે પૈકી કઈ સંસ્થાઓની સ્થાપના થઈ?

1. ગુજરાત વિદ્યાપીઠ
2. બિહાર વિદ્યાપીઠ
3. કાશી વિદ્યાપીઠ
4. જામિયા મિલિયા ઇસ્લામિયા

નીચેના વિકલ્પો પૈકી યોગ્ય વિકલ્પ પસંદ કરો.

(A) માત્ર 1

(B) માત્ર 1 અને 2

(C) માત્ર 1, 2 અને 3

(D) 1, 2, 3 અને 4

094. નદીઓ વિષે નીચેનાં વિધાનો ધ્યાને લો:

1. કૃષ્ણા નદી સહ્યાદ્રી પર્વતમાળામાંથી શરૂ થાય છે.
2. ભાદર નદી અમરેલી જિલ્લામાંથી શરૂ થાય છે.
3. ઢાઢર નદી વડોદરા જિલ્લામાંથી શરૂ થાય છે.
4. નર્મદા નદી પર ધુઆધાર ધોધ આવેલ છે.

ઉપરનાં વિધાનો પૈકી કયાં વિધાનો સાચાં છે?

(A) માત્ર 1 અને 4

(B) માત્ર 2 અને 3

(C) માત્ર 3 અને 4

(D) માત્ર 1, 3 અને 4

095. ભારતના રાષ્ટ્રપતિ વિષે નીચેનાં વિધાનો ધ્યાને લો:

1. તેઓને મંત્રીમંડળની તમામ બાબતો તથા ચર્ચાઓ વિષે જાણવાનો અધિકાર છે.
2. તેઓ જે પણ માહિતી માંગે તે આપવા વડાપ્રધાન બંધાયેલા છે.
3. ઘણી વાર તેઓ દેશની મહત્વની બાબતો અંગે વડાપ્રધાનને પોતાનો દ્રષ્ટિકોણ જણાવે છે.

ઉપરનાં વિધાનો પૈકી કયાં વિધાનો સાચાં છે?

(A) માત્ર 1 અને 2

(B) માત્ર 2 અને 3

(C) માત્ર 1 અને 3

(D) 1, 2 અને 3

E

096. After an hour of _____, they _____ in front of a big building.

(A) walk, stop

(B) walked, stopped

(C) walking, stopped

(D) walking, stopping

097. One day when the princess went _____ good morning to her parrot she found it _____ on the bottom of the cage.

(A) to say, lying

(B) saying, lying

(C) say, lying

(D) to say, to lie

098. એક બેંક ગ્રાહકને લોનના દરના નીચેનાં બે વિકલ્પ આપે છે:

વિકલ્પ 1: 10 ટકાનું સાદું વ્યાજ

વિકલ્પ 2: 9.5 ટકાનું વાર્ષિક ચક્રવૃદ્ધિ વ્યાજ.

તો વેપારીને કયો દર સસ્તો પડશે તેના સંદર્ભમાં નીચેનાં વિધાનો ધ્યાને લો:

1. 1 વર્ષની લોન માટે વિકલ્પ 2 સસ્તો પડશે

2. 2 વર્ષની લોન માટે વિકલ્પ 2 સસ્તો પડશે

3. 3 વર્ષની લોન માટે વિકલ્પ 2 સસ્તો પડશે

4. 4 વર્ષની લોન માટે વિકલ્પ 2 સસ્તો પડશે

ઊપર પૈકી કયાં વિધાનો સાચાં છે?

(A) માત્ર 1 અને 2

(B) માત્ર 1 અને 3

(C) માત્ર 2 અને 3

(D) માત્ર 3 અને 4

099. વન્ય જીવ સરક્ષણ અધિનિયમ હેઠળ નીચે પૈકી કયાં જીવોનો શિકાર કરવા પર પ્રતિબંધ છે?

1. ખડમોર

2. ઘોરાડ

3. કાળિયાર

4. નીલગાય

નીચેના વિકલ્પો પૈકી યોગ્ય વિકલ્પ પસંદ કરો.

(A) માત્ર 1, 2 અને 4

(B) માત્ર 2, 3 અને 4

(C) માત્ર 1, 2 અને 3

(D) 1, 2, 3 અને 4

100. નીચેનાં ઉદાહરણોમાંથી અનન્ય અલંકારનો વિકલ્પ કયો છે?

(A) આ તારાઓ કુમુદ સરખા ને કુમુદ તારકો શાં

(B) ગાવલડી જેવી માવલડી ને માવલડી જેવી ગાવલડી

(C) બા વિનાનું ઘર કેવું? દેવ વિનાના દેવળ જેવું

(D) હિમાલય તે કેવો? હિમાલય જેવો

ADMISSION OPEN

By Rajvi Utsav Bhatt
॥ प्राजस्व ॥®

प्राजस्व इन्टरनेशनली GPSCनी
निष्ठात इंकळ्टी पासे

सुषो Class - 3

OFFLINE

FOUNDATION BATCH For Class - 3



21 मे-सोमवारथी जेच शरु

समयगाणो:- 8 मडिना

For Registration:- 7777981407

ATRIA B-BLOCK, 2ND FLOOR, SARGASAN CROSS ROAD, GANDHINAGAR